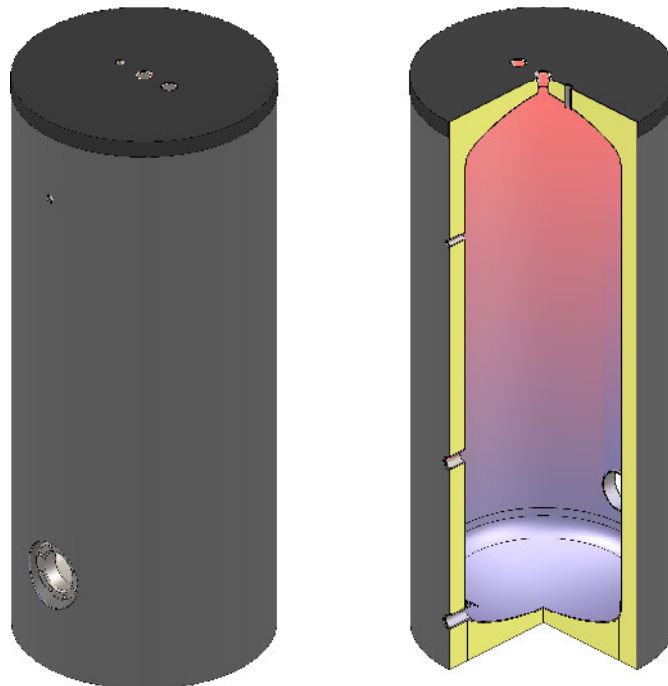


## Elektrospeicher und Schichtenspeicher

Emalliiert - EL/E 200 - 2000



Die emalliierten Speicher können, ergänzt mit einer Elektroheizung (Zubehör), als Elektrospeicher verwendet werden. Ab 600 Liter auch mit zwei Elektroheizungen für die lastabhängige Zuschaltung. Mit einem externen Plattenwärmetauscher können die Speicher auch als Schichtenspeicher verwendet werden. Muffen für eine optimale Schichtung sind vorhanden. Bei höheren Lademengen kann über eine Ladelanze (Zubehör) die Einschichtung von Trinkwasser noch zusätzlich optimiert werden.

### Bauart

Die Speicher werden aus hochwertigem Stahl nach EN 10025, der für die Emallierung optimal geeignet ist, gefertigt. Die Speicher werden nach EN 12897:2006 dimensioniert, gefertigt und zertifiziert.

### Schutz vor Korrosion

Die Speicher haben eine Zweischicht-Emallierung (zweifach gebrannt) nach DIN 4753. Überdimensionierte Opferanoden (Magnesium) schützen zusätzlich vor Korrosion. Aussen sind die Speicher ab 800 Liter mit einem Antikorrosionslack lackiert.

### Prüfungen und Zertifikate

Die Speicher sind nach allen relevanten Normen geprüft. Damit können auch im Gewährleistungsfall Versicherungen in die Pflicht genommen werden. Ein eigener zertifizierter Prüfstand stellt die laufende Überwachung und Aktualisierung sicher. Dieser Prüfstand ist EN zertifiziert und extern überwacht.

### Herstellerzertifikat nach EN 12897:2006: Nr. 0955-SWW-65/1040

Tatsächliches Volumen. Mechanische Festigkeit und Stabilität. Bereitschaftswärmeaufwand.

**SVGW Nummer: 1006-5752**

### Vorteile von EiTherm Speichern

- Sicherheit für Anlagenbetreiber durch alle relevanten Prüfungen (EN 12897/SVGW)
- Sicherheit durch Brandschutzklasse B2 bei allen Speichern und Isolierungen
- Energieeinsparung durch hochwertige Isolierung
- Effiziente Elektroheizungen für Flansche
- Hoher Komfort durch grosse Nettovolumen
- Montagefertige Lieferung
- Unsere effiziente und schnelle Logistik erlaubt es unseren Kunden, innerhalb von wenigen Tagen, auf ein Produktsortiment von über 200 Standardspeichern ab Lager zuzugreifen.
- Unsere SWISS MADE Produktion garantiert höchste Qualität durch präzise Fertigung mit modernsten Robotern und durchgängiger Qualitätssicherung.

## Elektrospeicher und Schichtenspeicher

Emalliiert - EL/E 200 - 2000

### Isolierung

EiTherm bemüht sich immer auf dem neuesten Stand der Energieeinsparmöglichkeiten zu sein. Wir suchen für Sie die besten Lösungen. Entscheidend für uns sind die Messwerte der Kombination aus Speicher mit angebrachter Isolierung, weil diese Kombination auch in der Praxis im Einsatz ist. Alle unsere Isolierungen sind in Brandschutzklasse B2 gefertigt.

Wir bitten Sie bei der Auswahl von Isolierungen auf landespezifische Normen Rücksicht zu nehmen.

#### Standard bis 600 Liter - PUR-Hartschaum fix geschäumt

**NEU** Brandschutzklasse B2. 60 mm PUR-Hartschaum fix geschäumt. Ohne Kaminwirkung für höchste Effizienz. EN12897/SVGW geprüft nach Schweizer Energieverordnung. Skaimantel in Silber. Optional in Farbe nach Wahl. Kunststoffdeckel und Rosetten in Brandschutzklasse B2.

#### Standard ab 800 Liter – Isolierung ist separat zu bestellen

##### UltraShell

Brandschutzklasse B2. EN12897/SVGW geprüft nach Schweizer Energieverordnung. 100 mm Isolierung mit zwei Schichten (80 mm Hartschaumschale und 20 mm Vlies). Optimale Auflage am Speicher. Lose geliefert. Mantel in Silber. Montage erfolgt bauseits.

### Elektroheizung

Bestückung erfolgt nach Kundenwunsch und Anforderungen. Elektroheizungen für Flansche sind bei jedem Speicher möglich:

Ab 600 Liter zwei Flansche

Ab 800 Liter ist unten ein Zwischenflansch (Ø290/180 bzw. Ø290/240) notwendig.

Die gewünschte Leistung (kW) bei der Bestellung bitte angeben. Optional sind Elektroheizungen auf Wunsch vormontiert bei Speichern von 200 bis 600 Liter erhältlich.

### Lieferumfang

Die Speicher liefern wir mit umfangreichem Zubehör für die Montage. Mehr Zubehör auf Bestellung.

1 x Bedienungsanleitung

1 x Thermometer mit Tauchhülse Art. Nr. 6001150100

ab 800 Liter Art. Nr. 6001150200

1 x Tauchhülse 1000 mm ab 600 Liter Art. Nr. 6001181011

Für Schichtenspeicher bis 500 Liter ist die Tauchhülse (Zubehör) separat zu bestellen.

#### Magnesium Schutzanode

200 – 500 Liter 1 x 750 mm Art. Nr. 6001140750

600 Liter 2 x 520 mm Art. Nr. 6001140520

800 – 1000 Liter 1 x 520 mm Art. Nr. 6001140520

1 x 750 mm Art. Nr. 6001140750

1250 – 2000 Liter 1 x 520 mm Art. Nr. 6001140520

1 x 1000 mm Art. Nr. 6001141000

3 x Stellschrauben 800 – 2000 Liter

## Elektrospeicher und Schichtenspeicher

Emailliert - EL/E 200 - 2000

■ wirksam  
■ sparsam  
■ nachhaltig

Typ EL/E	Einheit	200	300	400	500	600	800	1000	1250	1500	1750	2000
Inhalt	l	191	304	408	498	562	830	925	1226	1413	1728	1926
Ø mit Isolierung	mm	600	650	750	750	750	990	990	1100	1200	1300	1300
Ø ohne Isolierung	mm	-	-	-	-	-	790	790	900	1000	1100	1100
Höhe mit Isolierung	mm	1215	1570	1500	1800	2000	1990	2190	2240	2120	2150	2350
Kippmass	mm	1355	1700	1680	1950	2140	1990	2190	2260	2120	2200	2355
Betriebsdruck Wasser	bar	6	6	6	6	6	6	6	6	6	6	6
Prüfdruck	bar	12	12	12	12	12	12	12	12	12	12	12
max. Betriebstemperatur	° C	95	95	95	95	95	95	95	95	95	95	95
Gewicht	kg	63	87	100	117	130	188	204	247	304	342	359
Art.Nr.		1001010200	1001010300	1001010400	1001010500	1001010600	1001010800	1001011000	1001011250	1001011500	1001011750	1001012000
Isolierung		60 mm fix eingeschäumt					UltraShell 100					
Wärmeverlust	kWh/24h	0.98	1.40	1.64	1.89	2.03	3.26	3.44	3.60	3.77	4.01	4.38
ErP-Klasse		A	B	B	B	B	C	C	C	C	C	C
Gewicht	kg						35	40	45	50	55	60
Art.Nr.							3001010809	3001011009	3001011259	3001011509	3001011759	3001012009

Auswahltabelle Flanschheizung Ø 180 mm bzw. Ø 240 mm	Zeit	200	300	400	500	600	800 **	1000 **	1250 **	1500 **	1750 **	2000 **
	4 h	KDW 4*	KDW 6*	KDW 8*	KDW 10*	KDW 10*	RSW 12	RSW 15	RSW 24 Ø 240	RSW 24 Ø 240	RSW 24 Ø 240	RSW 45 Ø 240
	6 h						RDW 10	RSW 12	RSW 15	RSW 15	RSW 24 Ø 240	RSW 24 Ø 240
	8 h						RDW 7.5	RDW 10	RSW 12	RSW 12	RSW 15	RSW 15

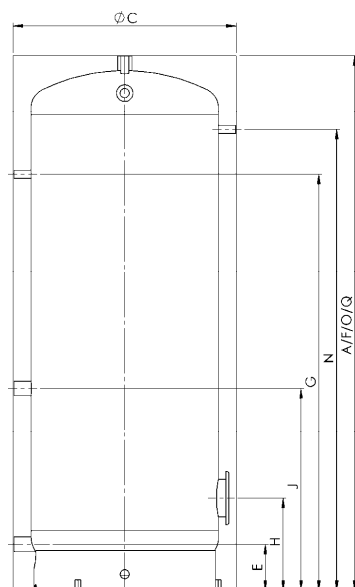
\* **Achtung:** Leistung ist umklemmbar

\*\* **Achtung:** Bei der Montage einer Flanschheizung auf dem unteren Flansch ist ein Zwischenflansch (Zubehör) notwendig.

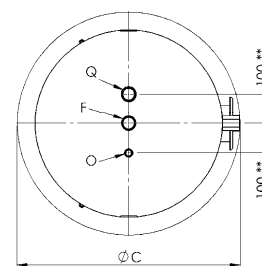
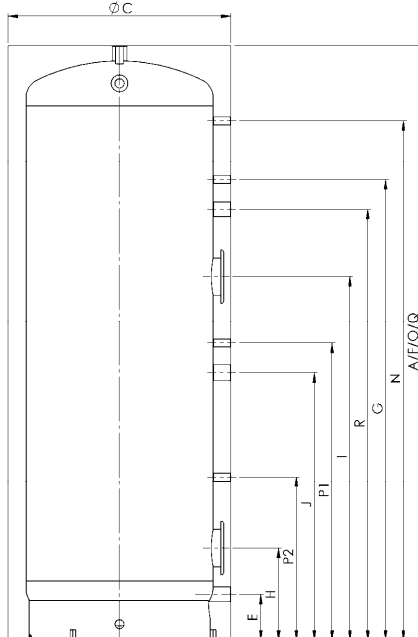
## Elektrospeicher und Schichtenspeicher Emailliert - EL/E 200 - 2000

- wirksam
- sparsam
- nachhaltig

200 – 500 Liter



600 Liter



Verwendung	Dimension	200	300	400	500	600
A Höhe	mit Isolierung - mm	1215	1570	1500	1800	2000
C Durchmesser	mit Isolierung - mm	600	650	750	750	750
E Kaltwasser	Höhe - mm	130	140	155	155	155
	Anschluss - R"	1 1/4"	1 1/4"	1 1/4"	1 1/4"	1 1/4"
F Warmwasser	Höhe - mm	1215	1570	1500	1800	2000
	Anschluss - R"	1 1/4"	1 1/4"	1 1/4"	1 1/4"	1 1/4"
G Zirkulation	Höhe - mm	950	1200	1150	1400	1550
	Anschluss - R"	1/2"	1/2"	1/2"	1/2"	1/2"
H Flansch unten	Höhe - mm	285	295	310	310	310
	Ø - mm	180/120	180/120	180/120	180/120	180/120
I Flansch oben	Höhe - mm	-	-	-	-	1225
	Ø - mm	-	-	-	-	180/120
J * Anschluss	Höhe - mm	480	620	580	680	900
	Anschluss - R"	1 1/4"	1 1/4"	1 1/4"	1 1/4"	1 1/2"
N Thermometer	Höhe - mm	950	1350	1250	1550	1750
	Anschluss - R"	1/2"	1/2"	1/2"	1/2"	1/2"
O Fühlerhülse	Höhe - mm	1215	1570	1500	1800	2000
	Anschluss - R"	1/2"	1/2"	1/2"	1/2"	1/2"
P1 Fühler	Höhe - mm	-	-	-	-	1000
	Anschluss - R"	-	-	-	-	1/2"
P2 Fühler	Höhe - mm	-	-	-	-	550
	Anschluss - R"	-	-	-	-	1/2"
Q Magnesiumanode	Höhe - mm	1215	1570	1500	1800	2000
	Anschluss - R"	1 1/4"	1 1/4"	1 1/4"	1 1/4"	1 1/4"
R Magnesiumanode	Höhe - mm	-	-	-	-	1450
	Anschluss - R"	-	-	-	-	1 1/4"

\* **Achtung:** Einbau Ladelanze für optimale Schichtung für Schichtladespeicher

\*\* Abstand Muffen oben bei EL/E 300 beträgt 80 mm

