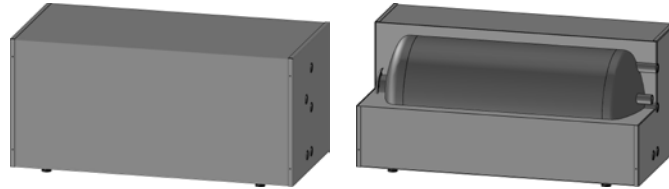


**Tiefspeicher**  
**Deep storage**  
**Stockage profond**  
**Stoccaggio profondo**  
**LSP/E 150 – 500**

**Emailliert**  
 Enamelled | Émaillés | Smaltato

**DIN**

**EN 12897**  
**EnEV 730.02**  
**ErP 812/2013**  
**ErP 814/2013**  
**DIN 4753**



**Bauart**  
**Design | Structure | Struttura**

Die Speicher werden aus hochwertigem Stahl nach EN 10025:2019 gefertigt.  
 Die Speicher werden nach EN 12897:2020 dimensioniert, gefertigt und zertifiziert.

**EN** The storage tanks are made from high quality steel in accordance with EN 10025:2019.  
 The storage tanks are designed, manufactured and certified in accordance with EN 12897:2020.

**FR** Les ballons sont fabriqués en acier de grande qualité selon la norme EN 10025:2019.  
 Les ballons sont dimensionnés, fabriqués et certifiés selon la norme EN 12897:2020.

**IT** Gli accumulatori sono realizzati in acciaio pregiato secondo la norma EN 10025:2019.  
 Gli accumulatori sono dimensionati, costruiti e certificati secondo la norma EN 12897:2020.

<b>Betriebsdruck / Prüfdruck</b> Operating pressure / test pressure   Pression de service / Pression test   Pressione d'esercizio / Pressione di collaudo	6 bar / 12 bar
<b>Einsatzgebiet</b> Application   Application   Applicazione	max. 95°C

**Lieferumfang**  
**Delivery | Livraison | Consegna**

	I		Art. Nr.
<b>Betriebsanleitung</b> Operation manual   Mode d'emploi   Istruzioni per l'uso		1 x	9001020001
<b>Thermometer</b> Thermometer   Thermomètre   Termometro		1 x	6001990001
<b>Magnesium Schutzanode</b> Magnesium protective anode   Anode protectrice de magnésium   Anodo protettivo in magnesio	150	1 x	6001140001
	200	1 x	6001140002

## Schutz vor Korrosion

### Anti-corrosion protection | Protection contre la corrosion | Protezione anticorrosiva

Doppelt gebrannte Zweischicht-Emallierung nach DIN 4753. Grosszügige Magnesium Schutzanode nach DIN 4753-3. Speicher mit separater Isolierung sind aussen mit einem Antikorrosionslack lackiert.

**EN** Dual-fired two-layer enamelling in accordance with DIN 4753. Generous magnesium protection anode in accordance with DIN 4753-3. Storage tanks with separate insulation are coated on the exterior with an anticorrosion paint.

**FR** Émaillage bi-couche à double cuisson conforme à la norme DIN 4753. Anode de protection de belle taille en magnésium conforme à la norme DIN 4753-3. Les réservoirs avec isolation séparée sont recouverts à l'extérieur d'une laque anticorrosion.

**IT** Smaltatura a doppia mano secondo DIN 4753. Anodo protettivo di magnesio in grande quantità secondo DIN 4753-3. Gli accumulatori con isolamento separato sono verniciati esternamente con smalto resistente alla corrosione.

## Wärmetauscher

### Heat exchanger | Échangeur de chaleur | Scambiatore di calore

Ein eingeschweisster grossflächiger Wärmetauscher.

**EN** One welded large-surface heat exchanger.

**FR** Un échangeur de chaleur grande surface soudé.

**IT** Uno scambiatore di calore saldato di grande superficie.

## Isolierung

### Insulation | Isolation | Isolamento

#### PU-Hartschaum

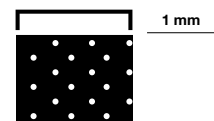
PU-Hartschaum fix geschäumt. Blechverkleidung. Brandschutzklasse B2.

**EN** Rigid polyurethane foam. Sheet metal cladding. Fire-resistance rating B2.

**FR** Mousse dure PU Enveloppe. Enveloppe en tôle. Classe allemande de protection incendie B2.

**IT** Schiuma PU rigida. Rivestimento esterno in lamiera. Classe di resistenza antincendio B2.

≤ 600 L  
PU-Hartschaum  
B2;  $\lambda = 0.026 \text{ W/(mK)}$



1 mm

**Tiefspeicher**  
**Deep storage**  
**Stockage profond**  
**Stoccaggio profondo**  
**LSP/E 150 – 500**

**Emailliert**  
 Enamelled | Émaillés | Smaltato

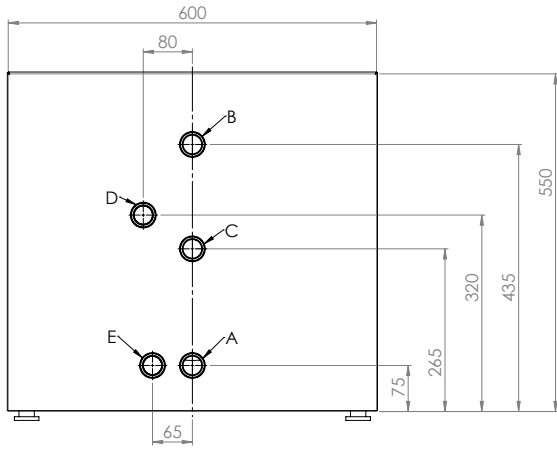
Typ LSP/E		150	200	350	500
Inhalt Capacity   Contenance   Contenuto	l	150	200	350	500
Höhe Height   Hauteur   Altezza	mm	575	575	750	750
Breite Width   Largeur   Larghezza	mm	600	600	750	750
Länge Length   Longueur   Lunghezza	mm	1030	1295	1450	1750
Betriebsdruck Heizung Heater operating pressure   Pression de service du chauffage   Pressione d'esercizio riscaldamento	bar	6	6	6	6
Betriebsdruck Wasser Water operating pressure   Pression de service de l'eau   Pressione d'esercizio acqua	bar	6	6	6	6
max. Betriebstemperatur max. operating temperature   Temp. de service max.   Temperatura max. d'esercizio	°C	95	95	95	95
max. Kesselgewicht max. boiler weight   Poids max. de la cuve   Peso max. caldaia	kg	300	300	900	900
Speichergewicht Weight   Poids   Peso	kg	95	114	215	251
Art.Nr. 100109... Part no.   Réf.   Art.n.		0150	0200	0350	0500
<b>Isolierung</b> Insulation   Isolation   Isolamento	<b>PU-Hartschaum mit Blechverkleidung</b> Rigid polyurethane foam with sheet metal cladding   Mousse PU solidifiée avec habillage tôle   Schiuma rigida di poliuretano rivestita da lamiera				
Wärmeverlust Heat losses   Pertesthermiques   Perdita di calore	kWh/24h	1.32	1.46	1.75	1.99
	W	55	61	73	83
ErP-Klasse ErP class   Classe ErP   Classe ErP		B	B	B	B

Typ LSP/E		150	200	350	500
<b>Glattrohrwärmetauscher</b> Heating coil   Échangeurs de chaleur   Serpentino	m <sup>2</sup>	1.0	1.6	2.0	2.6
<b>Inhalt Glattrohrwärmetauscher</b> Heating coil capacity   Contenance échangeurs de chaleur   Contenuto serpentinos de chaleur	l	5.2	6.7	10.2	12.7
<b>Durchflussmenge</b> Throughput   Débit   Portata flusso	m <sup>3</sup> / h	1.2	1.6	2.0	2.4
<b>Druckverlust</b> Pressure loss   Perte de charge   Perdita di pressione	mbar	20	40	70	110
<b>Dauerleistung</b> Continuous output   Régime permanent   Potenza continua 10°C / 45°C / 80°C	l / h	362	471	580	725
<b>max. Glattrohrwärmetauscherleistung</b> max. heating coil output   Puissance max. du échangeurs de chaleur   Potenza max. serpentino	kW	14.7	19.1	23.6	29.5

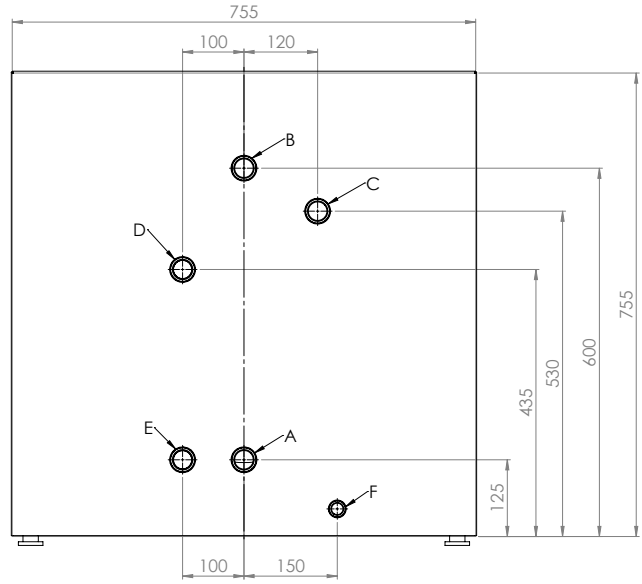
**Tiefspeicher**  
**Deep storage**  
**Stockage profond**  
**Stoccaggio profondo**  
**LSP/E 150 – 500**

**Emailliert**  
 Enamelled | Émaillés | Smaltato

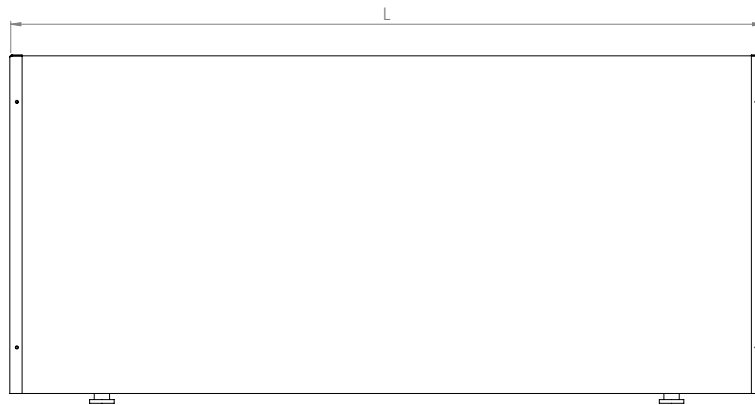
**150 – 500**



**150 – 200**



**350 – 500**



**150 – 500**

	Verwendung Usage Utilisation Uso	150 – 200	350 – 500
A	<b>Kaltwasser</b> Cold water   L'eau froide   acqua fredda	1"	1 ¼"
B	<b>Warmwasser</b> Hot water   Eau chaude   Acqua calda	1"	1 ¼"
C	<b>Zirkulation</b> Circulation   Circulation   Circolazione	1"	1"
D	<b>VL Glattrohrwärmetauscher</b> Heating coil   Échangeurs de chaleur   Serpentino	1"	1"
E	<b>RL Glattrohrwärmetauscher</b> Heating coil   Échangeurs de chaleur   Serpentino	1"	1"
F	<b>Entleerung</b> Drain   Vidange   Scarico		½"