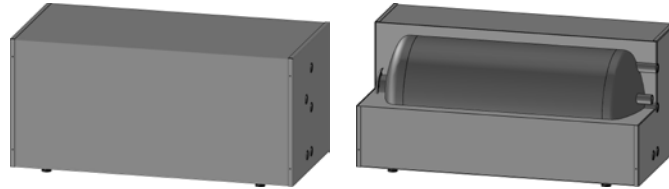


Tiefspeicher
Deep storage
Stockage profond
Stoccaggio profondo
LSP/C 150 – 500

Edelstahl
 Stainless steel | Acier inoxydable | Acciaio inossidabile

DIN

EN 12897
EnEV 730.02
ErP 812/2013
ErP 814/2013
DIN 4753



Bauart
Design | Structure | Struttura

Die Speicher sind aus hochwertigem Edelstahl V4A gefertigt.
 Die Speicher werden nach EN 12897:2020 dimensioniert, gefertigt und zertifiziert.

EN HPA storage tanks are made from high quality stainless steel (V4A). The storage tanks are designed, manufactured and certified in accordance with EN 12897:2020.

FR Les ballons HPA sont fabriqués en acier inoxydable au molybdène de grande qualité. Les ballons sont dimensionnés, fabriqués et certifiés selon la norme EN 12897:2020.

IT Gli accumulatori HPA sono realizzati in pregiato acciaio inossidabile V4A. Gli accumulatori sono dimensionati, costruiti e certificati secondo la norma EN 12897:2020.

| | |
|--|----------------|
| Betriebsdruck / Prüfdruck Operating pressure / test pressure Pression de service / Pression test Pressione d'esercizio / Pressione di collaudo | 6 bar / 12 bar |
| Einsatzgebiet Application Application Applicazione | max. 95°C |

Lieferumfang
Delivery | Livraison | Consegna

| | Art. Nr. |
|---|----------------|
| Betriebsanleitung Operation manual Mode d'emploi Istruzioni per l'uso | 1 x 9001020001 |
| Thermometer Thermometer Thermomètre Termometro | 1 x 6001990001 |

Schutz vor Korrosion

Anti-corrosion protection | Protection contre la corrosion | Protezione anticorrosiva

Behälter vollständig tauchgebeizt und passiviert. Hochwertiger, dickwandiger Edelstahl V4A.

EN Water tanks completely pickled by immersion and passivated. High-quality stainless steel V4A with thick walls.

FR Réservoirs intégralement décapés par immersion et passivés. Tôle épaisse en acier inoxydable V4A haut de gamme.

IT Serbatoio interamente decapato a immersione e passivato. Pregiato acciaio inox V4A di notevole spessore.

Wärmetauscher

Heat exchanger | Échangeur de chaleur | Scambiatore di calore

Ein eingeschweisster grossflächiger Wärmetauscher.

EN One welded large-surface heat exchanger.

FR Un échangeur de chaleur grande surface soudé.

IT Uno scambiatore di calore saldato di grande superficie.

Isolierung

Insulation | Isolation | Isolamento

PU-Hartschaum

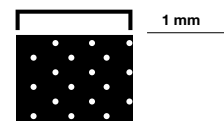
PU-Hartschaum fix geschäumt. Blechverkleidung. Brandschutzklasse B2.

EN Rigid polyurethane foam. Sheet metal cladding. Fire-resistance rating B2.

FR Mousse dure PU Enveloppe. Enveloppe en tôle. Classe allemande de protection incendie B2.

IT Schiuma PU rigida. Rivestimento esterno in lamiera. Classe di resistenza antincendio B2.

≤ 600 L
PU-Hartschaum
B2; $\lambda = 0.026 \text{ W/(mK)}$



Tiefspeicher
Deep storage
Stockage profond
Stoccaggio profondo
LSP/C 150 – 500

Edelstahl
 Stainless steel | Acier inoxydable | Acciaio inossidabile

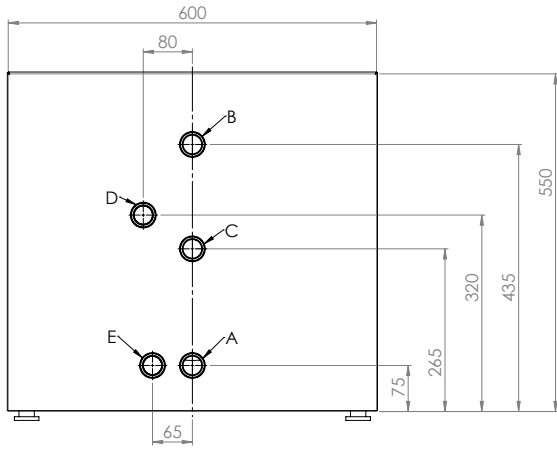
| Typ LSP/C | | 150 | 200 | 350 | 500 |
|---|---------|--|------|------|------|
| Inhalt Capacity Contenance Contenuto | l | 150 | 200 | 350 | 500 |
| Höhe Height Hauteur Altezza | mm | 575 | 575 | 750 | 750 |
| Breite Width Largeur Larghezza | mm | 600 | 600 | 750 | 750 |
| Länge Length Longueur Lunghezza | mm | 1030 | 1295 | 1450 | 1750 |
| Betriebsdruck Heizung Heater operating pressure Pression de service du chauffage Pressione d'esercizio riscaldamento | bar | 6 | 6 | 6 | 6 |
| Betriebsdruck Wasser Water operating pressure Pression de service de l'eau Pressione d'esercizio acqua | bar | 6 | 6 | 6 | 6 |
| max. Betriebstemperatur max. operating temperature Temp. de service max. Temperatura max. d'esercizio | °C | 95 | 95 | 95 | 95 |
| max. Kesselgewicht max. boiler weight Poids max. de la cuve Peso max. caldaia | kg | 300 | 300 | 900 | 900 |
| Speichergewicht Weight Poids Peso | kg | 95 | 114 | 215 | 251 |
| Art.Nr. 100209... Part no. Réf. Art.n. | | 0150 | 0200 | 0350 | 0500 |
| Isolierung Insulation Isolation Isolamento | | PU-Hartschaum mit Blechverkleidung Rigid polyurethane foam with sheet metal cladding Mousse PU solidifiée avec habillage tôle Schiuma rigida di poliuretano rivestita da lamiera | | | |
| Wärmeverlust Heat losses Pertesthermiques Perdita di calore | kWh/24h | 1.32 | 1.46 | 1.75 | 1.99 |
| | W | 55 | 61 | 73 | 83 |
| ErP-Klasse ErP class Classe ErP Classe ErP | | B | B | B | B |

| Typ LSP/C | | 150 | 200 | 350 | 500 |
|--|--------------------|------|------|------|------|
| Glattrohrwärmetauscher Heating coil Échangeurs de chaleur Serpentino | m ² | 1.0 | 1.6 | 2.0 | 2.6 |
| Inhalt Glattrohrwärmetauscher Heating coil capacity Contenance échangeurs de chaleur Contenuto serpentinos de chaleur | l | 5.2 | 7.1 | 10.5 | 13.6 |
| Durchflussmenge Throughput Débit Portata flusso | m ³ / h | 1.7 | 2.8 | 3.4 | 4.5 |
| Druckverlust Pressure loss Perte de charge Perdita di pressione | mbar | 30 | 120 | 200 | 420 |
| Dauerleistung Continuous output Régime permanent Potenza continua 10°C / 45°C / 80°C | l / h | 490 | 780 | 980 | 1275 |
| max. Glattrohrwärmetauscherleistung max. heating coil output Puissance max. du échangeurs de chaleur Potenza max. serpentino | kW | 20.0 | 31.9 | 39.9 | 51.9 |

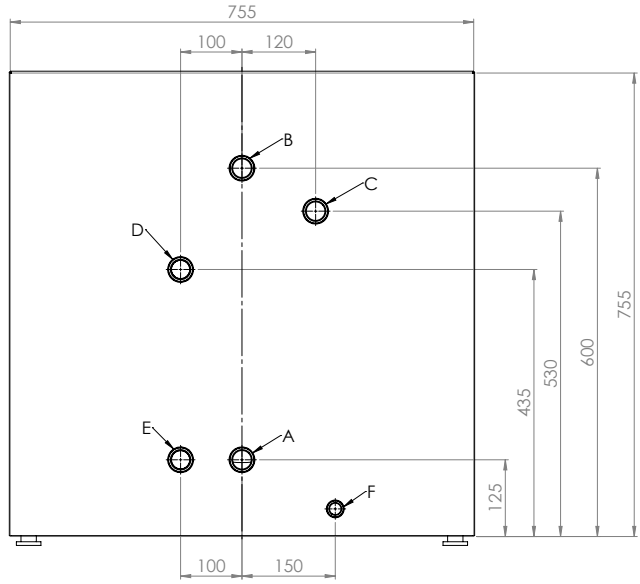
Tiefspeicher
Deep storage
Stockage profond
Stoccaggio profondo
LSP/C 150 – 500

Edelstahl
 Stainless steel | Acier inoxydable | Acciaio inossidabile

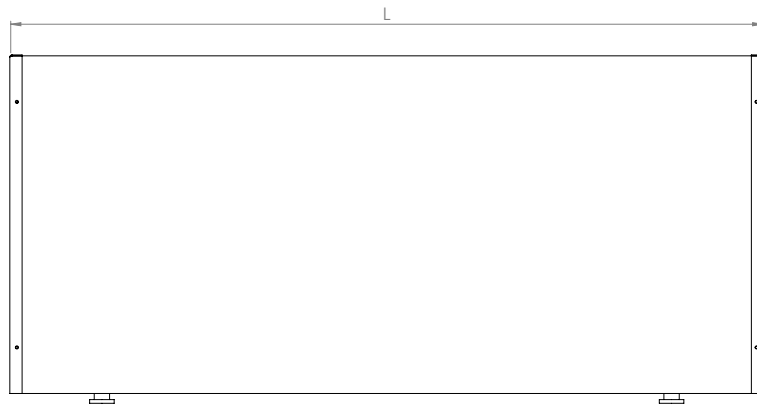
150 – 500



150 – 200



350 – 500



150 – 500

| | Verwendung Usage Utilisation Uso | 150 – 200 | 350 – 500 |
|---|--|-----------|-----------|
| A | Kaltwasser Cold water L'eau froide acqua fredda | 1" | 1 ¼" |
| B | Warmwasser Hot water Eau chaude Acqua calda | 1" | 1 ¼" |
| C | Zirkulation Circulation Circulation Circolazione | 1" | 1" |
| D | VL Glattrohrwärmetauscher Heating coil Échangeurs de chaleur Serpentino | 1" | 1" |
| E | RL Glattrohrwärmetauscher Heating coil Échangeurs de chaleur Serpentino | 1" | 1" |
| F | Entleerung Drain Vidange Scarico | | ½" |